
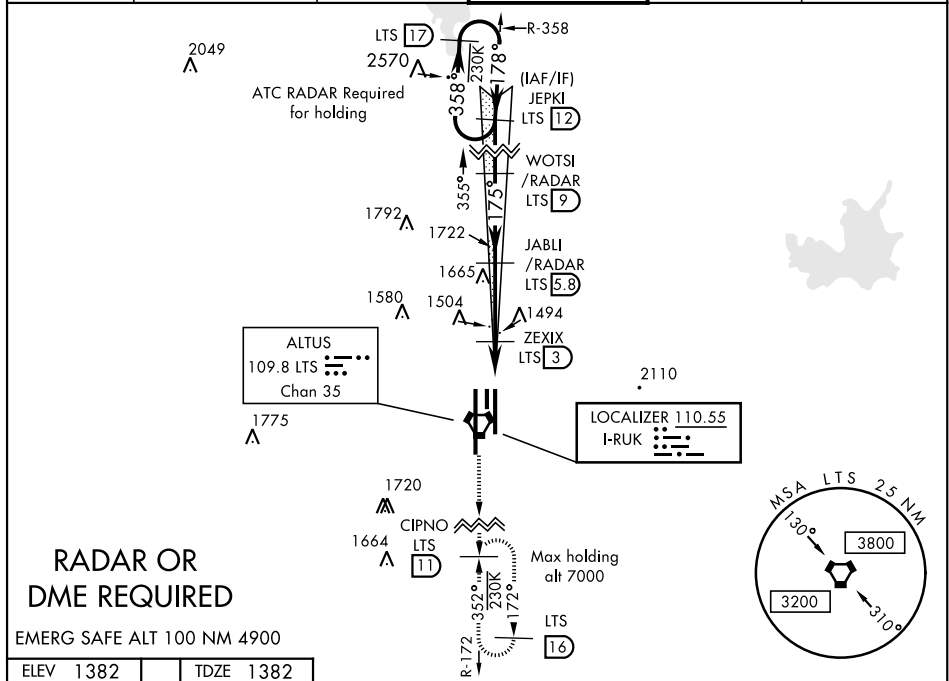


ILS or LOC RWY 17L

| | | | | | | | | |
|---|-------------------|-------------------------|---------------|---|--|--------------|--|--|
| LOC I-RUK 110.5° | | APCH CRS 175° | | Rwy Idg 9001 TDZE 1382 Arprt Elev 1382 | AL-482 [USAF] | | ALTUS AFB (KLTS) | |
| ▼ When ALS inop, increase CAT ABCDE RVR to 55 and vis to 1 mile. ** When ALS inop, increase CAT AB RVR to 55 and vis to 1 mile, CAT CDE vis to 1 1/2 miles. *** Circling not authorized W of Rwy 17R-35L. | | | | | SALSF  | | MISSED APPROACH: Climb to 4000, intercept LTS VORTAC R-172 to CIPNO and hold. | |
| ATIS ★ | FORT WORTH CENTER | | ALTUS APP CON | | ALTUS TOWER ★ | GND CON | CLNC DEL | |
| 109.8 273.5 | 133.5 | 350.35 | 125.1 | 353.7 | 119.65 254.4 | 121.85 275.8 | 120.65 284.7 | |



ELEV 1382 **TDZE 1382**

175° 4.6 NM from FAF

3500 x 90
0.4% UP
355°
13, 440 x 150
0.3% DOWN
9001 x 150

35R 35L HIRL all Rwy

FAF to MAP 4.1 NM

ILS 113.1 **LOC 113.1** **GS 355.0**

LOC only **GS 3.00° TCH 46**

355° **175°** **358°** **178°**

3500 **2900** **3500** **4000**

1880 **2900** **3500** **4000**

5.8 **2** **12**

JABLI **WOTSI** **JEPKI**

R-172 **R-358**

11 **12**

3 **3** **3**

398 **458** **478** **558** **718**

400-1 **500-1** **500-1½** **600-2** **800-2½**

1880-1 **1840-1** **1860-1½** **1940-2** **2100-2½**

398 **458** **478** **558** **718**

400-1 **500-1** **500-1½** **600-2** **800-2½**

1880-1 **1840-1** **1860-1½** **1940-2** **2100-2½**

398 **458** **478** **558** **718**

400-1 **500-1** **500-1½** **600-2** **800-2½**

1880-1 **1840-1** **1860-1½** **1940-2** **2100-2½**

398 **458** **478** **558** **718**

400-1 **500-1** **500-1½** **600-2** **800-2½**

1880-1 **1840-1** **1860-1½** **1940-2** **2100-2½**

398 **458** **478** **558** **718**

400-1 **500-1** **500-1½** **600-2** **800-2½**

1880-1 **1840-1** **1860-1½** **1940-2** **2100-2½**

398 **458** **478** **558** **718**

400-1 **500-1** **500-1½** **600-2** **800-2½**

1880-1 **1840-1** **1860-1½** **1940-2** **2100-2½**

398 **458** **478** **558** **718**

400-1 **500-1** **500-1½** **600-2** **800-2½**

1880-1 **1840-1** **1860-1½** **1940-2** **2100-2½**

398 **458** **478** **558** **718**

400-1 **500-1** **500-1½** **600-2** **800-2½**

1880-1 **1840-1** **1860-1½** **1940-2** **2100-2½**

398 **458** **478** **558** **718**

400-1 **500-1** **500-1½** **600-2** **800-2½**

1880-1 **1840-1** **1860-1½** **1940-2** **2100-2½**

398 **458** **478** **558** **718**

400-1 **500-1** **500-1½** **600-2** **800-2½**

1880-1 **1840-1** **1860-1½** **1940-2** **2100-2½**

398 **458** **478** **558** **718**

400-1 **500-1** **500-1½** **600-2** **800-2½**

1880-1 **1840-1** **1860-1½** **1940-2** **2100-2½**

398 **458** **478** **558** **718**

400-1 **500-1** **500-1½** **600-2** **800-2½**

1880-1 **1840-1** **1860-1½** **1940-2** **2100-2½**

398 **458** **478** **558** **718**

400-1 **500-1** **500-1½** **600-2** **800-2½**

1880-1 **1840-1** **1860-1½** **1940-2** **2100-2½**

398 **458** **478** **558** **718**

400-1 **500-1** **500-1½** **600-2** **800-2½**

1880-1 **1840-1** **1860-1½** **1940-2** **2100-2½**

398 **458** **478** **558** **718**

400-1 **500-1** **500-1½** **600-2** **800-2½**

1880-1 **1840-1** **1860-1½** **1940-2** **2100-2½**

398 **458** **478** **558** **718**

400-1 **500-1** **500-1½** **600-2** **800-2½**

1880-1 **1840-1** **1860-1½** **1940-2** **2100-2½**

398 **458** **478** **558** **718**

400-1 **500-1** **500-1½** **600-2** **800-2½**

1880-1</